



PACTE MONDIAL



JUIN 2022

Lettre d'engagement



Dans le chemin de l'espérance, Edgar Morin et Stéphane Hessel disaient : « Nos sociétés doivent choisir la métamorphose ou la mort. »

Aussi, malgré les incertitudes et les difficultés renforcées par la pandémie de la Covid 19, auxquelles nos entreprises sont aujourd'hui confrontées d'une part, la guerre à nos portes avec toutes ses conséquences sociales et économiques d'autre part, j'ai clairement fait mon choix d'appartenance à la communauté du Pacte Mondial, afin de continuer et ce, plus que dans le passé, à partager avec mes collaborateurs d'autres valeurs que, ensemble, nous voulons agréger aux paradigmes classiques de gestion d'entreprise et ce, pour concilier les valeurs marchandes aux valeurs sociétales.

Pour moi, ces valeurs s'articulent autour de:

- L'humain
- L'économie
- L'éthique
- L'environnemental
- Lutte contre toute forme de corruption

C'est pourquoi, je continue de réitérer ma volonté de promouvoir la consommation responsable (commerce équitable), pour un partenariat durable avec les petits producteurs de café des pays du Sud, la promotion de toutes les diversités et différences dans mon entreprise. La lutte contre toutes les pauvretés et la préservation de la planète, de même que la lutte contre la corruption en y associant nos partenaires,



Le 13 juin 2022
Gérard MEAUXSOONE

Présentation de la Société



- S. A Méo
- Entreprise familiale créée en 1928 par les frères Jules et Émile Meauxsoone
- Torréfaction de cafés fins basée sur des assemblages de grandes origines soigneusement sélectionnées
- 1946 : Création de la marque Méo
- Vocation : Créateur de cafés pour une offre diversifiée aux consommateurs
- 2012 : Fusion entre les sociétés Fichaux Industrie et Méo pour devenir Méo-Fichaux (société mère)
- 2018 : Nos 90 ans, de partage entre le Nord et le Sud



Principes Illustrés



- ✓ 6°) Promouvoir l'élimination de la discrimination en matière d'emploi et de profession
- ✓ 7°) Appliquer l'approche de précaution face aux problèmes touchant l'environnement
- ✓ 8°) Promouvoir une grande responsabilité en matière d'environnement
- ✓ 9°) Favoriser la mise au point et la diffusion de technologies respectueuses de l'environnement
- ✓ 10°) Associer nos partenaires à lutter sans relâche contre toute forme de corruption



Transport

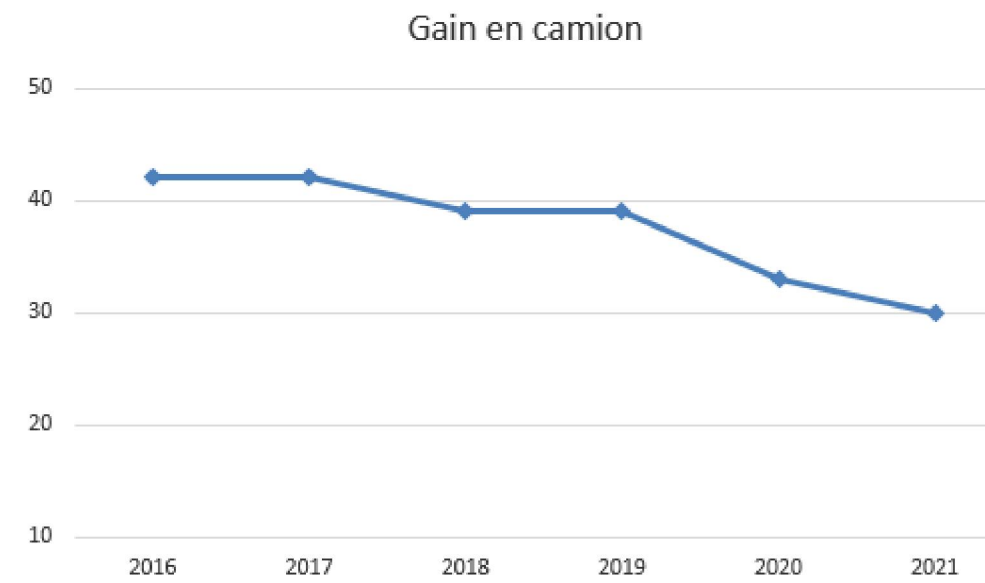


- ✓ Limiter l'impact du transport de nos produits sur l'environnement par une démarche d'optimisation de nos palettes, et une innovation sur les cartons de regroupement, avec pour objectif la réduction des gaz à effet de serre.

Comment?

- Par l'augmentation du poids de nos palettes (passage de 280 kgs à 308kgs, de 300 à 330 kgs et de 500 à 550 kgs)
- Par l'augmentation de la hauteur des cartons de regroupement des dosettes (augmentation de 10 mm pour la hauteur des cartons, avec un passage de 150 kgs à 199 kgs)

Evolution négative, passage de carton optimisé (16 UVC) au carton PAV (10 UVC)
En raison des exigences des magasins de proximité, demandeurs de petits conditionnements



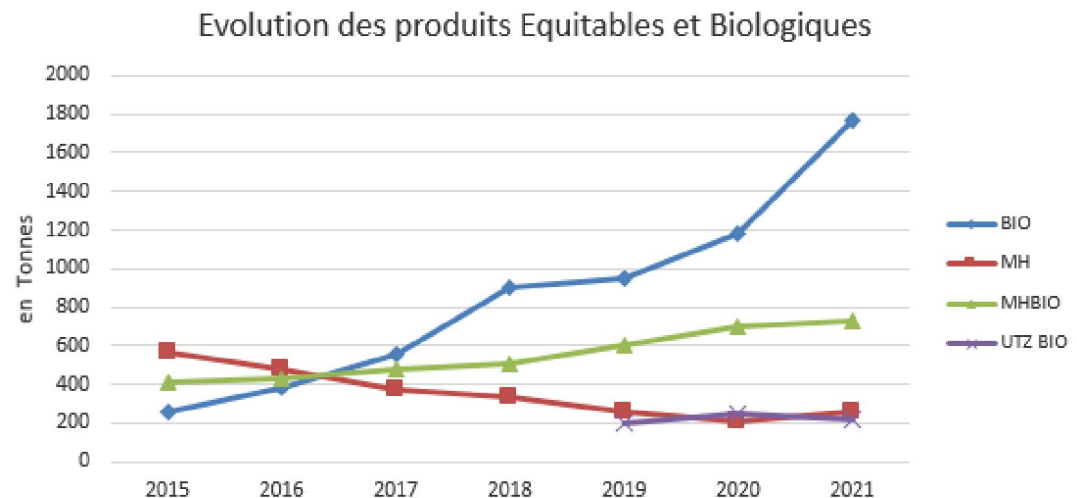
Les produits équitables et biologiques



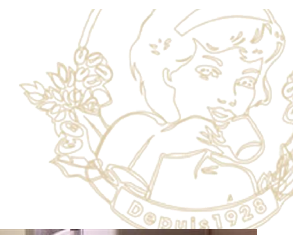
- ✓ Renouveler et développer l'offre des produits équitables et biologiques par la promotion et l'accessibilité des produits issus du commerce équitable et de l'agriculture biologique dans tous les circuits de vente.

Comment?

- Volonté stratégique de la société de croître son volume du commerce équitable et biologique
- En sensibilisant les grandes écoles
- En augmentant le périmètre de distribution par un renforcement de l'équipe commerciale
- En augmentant l'offre des produits équitables et biologiques
- A ce jour, Acteur majeur du café BIO sur le marché français



Les produits équitables



Dans un monde de plus en plus incertain,
Méo, a choisi de faire de la
sensibilisation, un outil d'éducation
du vivre ensemble, quel que soit le
lieu ou le continent.

Avec l'Institut de l'entreprise, Méo
accueille tous les ans une vingtaine
de professeurs d'économie de lycée
pour débattre de la politique de RSE
« Mythe ou réalité ; Facteurs de
réussite ou de blocage ».

Avec le lycée Michel Servet, Méo accueille
tous les ans, des élèves hôteliers pour
une initiation à la caféologie et au
voyage des saveurs.

Accueil des petits producteurs de café
(Honduras et Nicaragua) pour un
partage du savoir et des besoins
réciproques.



L'insertion

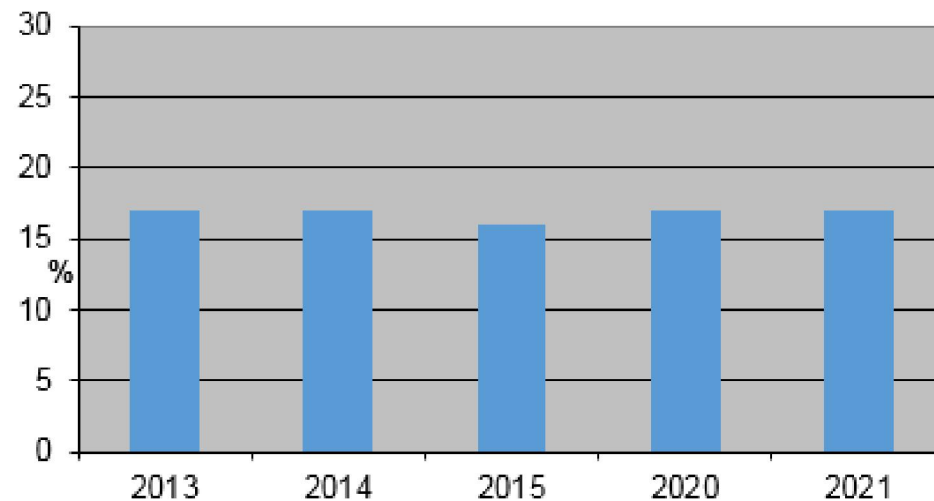


- ✓ Faciliter l'insertion, la diversité ethnique et culturelle de toutes origines, quels que soient la confession culturelle et le profil professionnel

Comment?

- Volonté marquée de la direction
Pour une entreprise représentant la diversité sociale

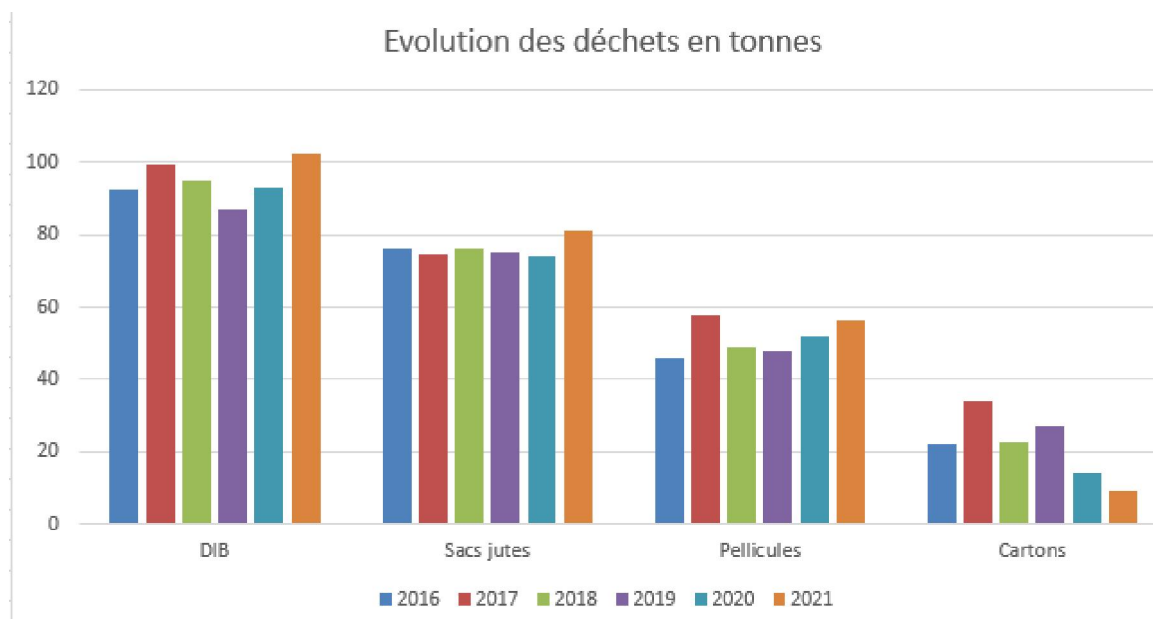
Pourcentage d'origines étrangères



Les déchets



- ✓ Renforcer notre politique de tri pour une meilleure valorisation des déchets par une systématisation de notre démarche de tri pour mieux recycler nos déchets.



Comment?

- En investissant dans du matériel de compactage
- Sensibilisation du personnel pour un meilleur tri
- Volonté de la société de valoriser Tous ses déchets en associant le Personnel sur le résultat
- Presse à pellets pour pellicules installée en 2015

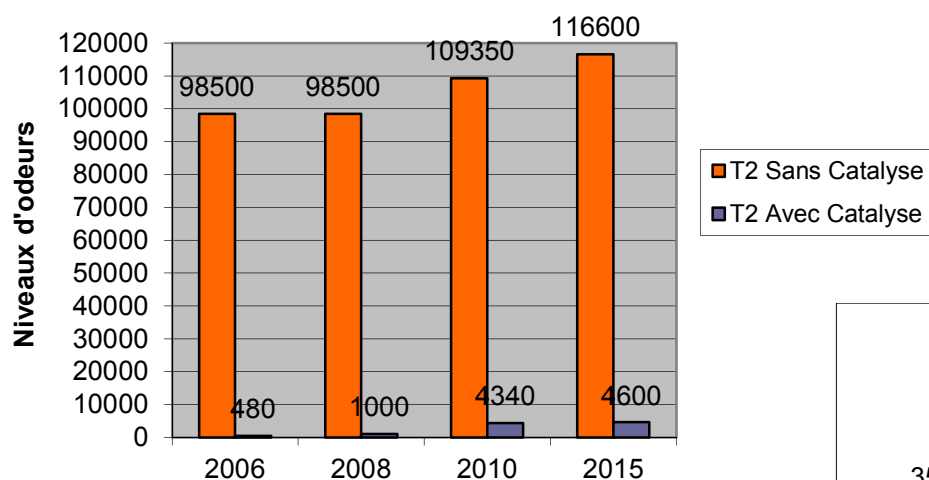


La préservation de l'environnement



- ✓ Maîtriser nos rejets olfactifs pour un mieux vivre ensemble par l'introduction de technologie de production respectueuse de l'environnement.

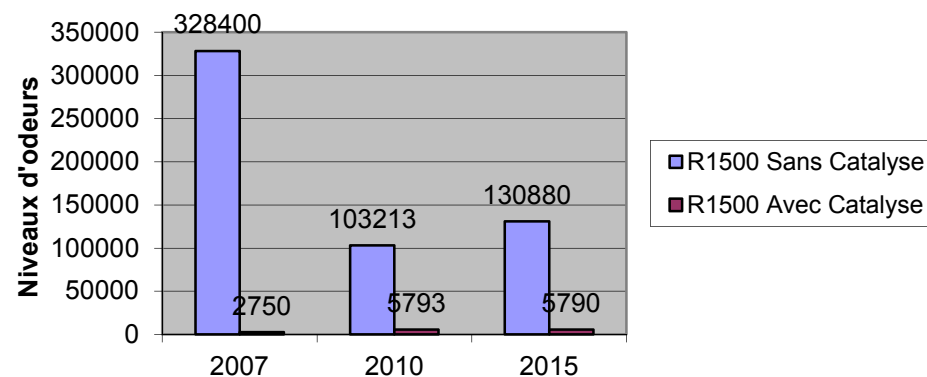
Emission d'odeurs avant et après catalyseur sur le Therna Two



Comment?

- Investissement dans des technologies respectueuses de l'environnement (Équipement des torréfacteurs de destructeurs d'odeurs)

Emission d'odeurs avant et après catalyseur sur le R1500

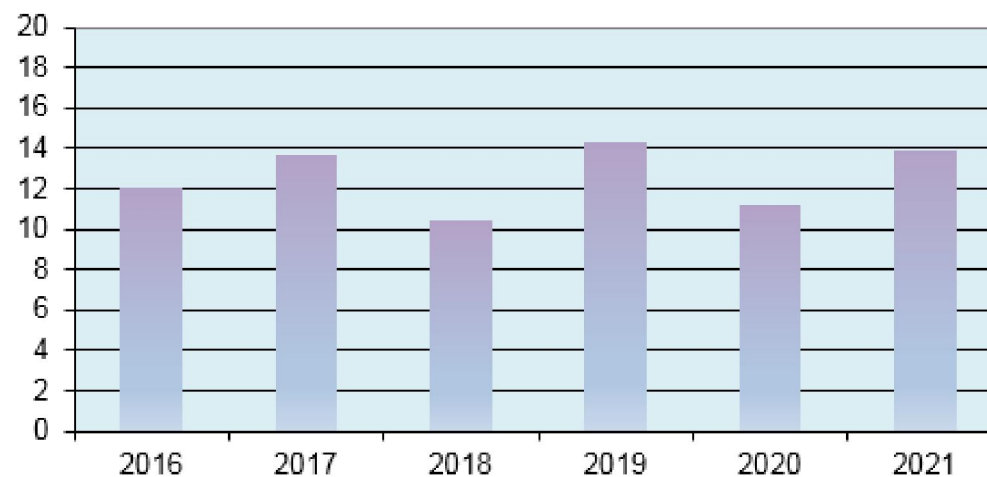


La préservation de l'environnement



- ✓ Réduction à la source de nos épaisseurs d'emballage (passage du PE de 90μ à 80μ)
- ✓ Allègement des emballages complexes (PET/ALU/PE) tout en veillant à la protection des arômes, par la diminution de la couche de polyéthylène (PE)
- ✓ Réduction d'emballage :
 - ✓ Passage de 500g au lieu de 2x250g = réduction de 23% de surface d'emballage
 - ✓ Passage de pack de 18 dosettes à 36 dosettes = réduction de 35% de surface d'emballage

PE (en tonnes)





Les droits de l'homme et corruption

Nos partenaires / prestataires s'engagent avec nous, pour le respect des:

- ✓ Droits syndicaux
- ✓ Respect de l'égalité des genres
- ✓ Conditions respectueuses de l'environnement
- ✓ Respect des différences culturelles et culturelles
- ✓ Lutte contre toutes formes de corruption